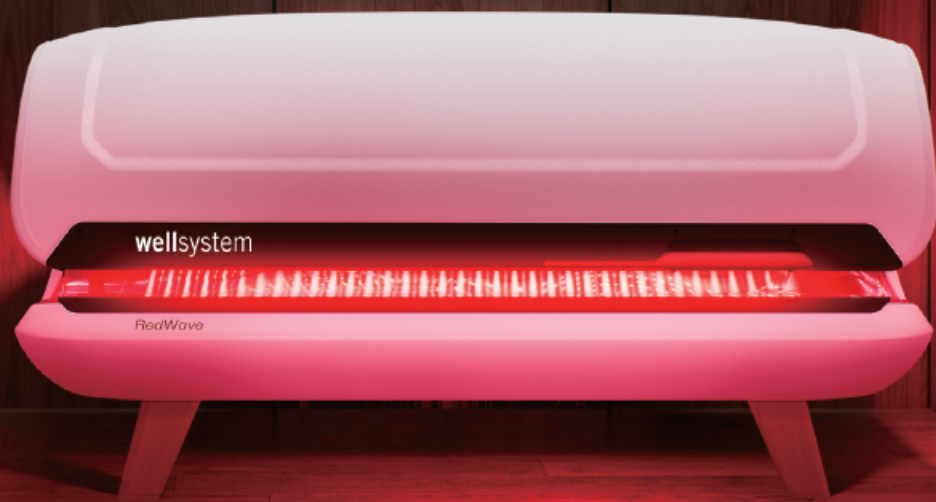


wellsystem



我们专注于恢复

有效的恢复能全面提升健康状态，支持持久的组织再生——这是健身、健康福祉以及现代医学的核心支柱之一，也是 Wellsystem 产品系列专注的重点。

Wellsystem 代表着经过科学验证的技术、卓越的工艺品质以及直观易用的体验——是任何自助式健康服务的理想补充。借助 Wellsystem RedWave，我们以光的力量提升健康福祉、运动表现、再生能力与长寿质量。

走进 Wellsystem 的世界。
智能健康的起点。



客户心声

“除了营养、运动和心理健康之外，我们现在也将光视为支持长期人类健康的关键因素”
—— Dr. Andrea Caletti

AIVA 医学总监、德国首家长寿中心负责人

“得益于全身红光照射，我们的球员能够获得对全身产生积极影响的系统性效果”
—— Steffen Tröster

德国德甲俱乐部 1. FSV Mainz 05
再生与预防管理负责人

“先进的技术、多年的专业积累、经过验证的效果以及卓越的支持，都令我们深受感动”
—— Dina Holzapfel & Tanja Deisler,
red. House of Collagen 创始人

客户代表





RedWave



JK 集团

以传统为基石，
以创新 为驱动，
以卓越为标准，

Wellsystem 隶属于 JK 集团，这是一家在生命科学、健康福祉、生活方式与医疗技术领域具有全球领先地位的综合性科技集团。依托近百年的行业实践、精密的工程实力以及高度专业化的全球服务体系，JK 集团始终代表着德国制造的高品质与技术创新。

自 1927 年成立以来，JK 集团始终引领光学与光生物调节技术的发展，在组织再生、健康管理、美学医学与临床应用等领域持续树立行业标准。通过自有研发中心的系统化创新能力，以及与医学、光学和生命科学专家的深度科研合作，集团构建了具有科学证据支持的长寿解决方案，将预防医学策略、健康促进与科技驱动的整体福祉实现高度融合。

JK 集团概览

1927

近一个世纪的卓越技术——
以创新塑造，以求知驱动。
在经验积淀与先锋精神的交汇。

4个

德国生产基地
我们的产品均在德国制造——
以卓越品质与精密工艺，超越行业最高标准。

>50个国家

遍布六大洲的足迹
JK 集团代表着全球领先的品质、卓越的创新能力和值得信赖的服务。

红光理疗
改善韧性
皮肤再生
补充产能
机体恢复



几个世纪以来，光一直被作为自然的疗愈与活力来源。在古代，人们就利用阳光来提升能量、增强表现力，并支持身体的自然恢复。到了 1990 年代，美国宇航局（NASA）发现红光具有显著的修复潜力——用于加速太空宇航员的伤口愈合。从那时起，红光疗法在地球上因其促进恢复的功效而获得了广泛认可。

如今，数百项科学研究已证实红光疗法在提升能量、促进恢复和改善皮肤健康方面的显著效果。其经验证的益处包括：刺激胶原蛋白生成、改善血液循环与新陈代谢，以及通过增加三磷酸腺苷（ATP）生成，自然提升体内细胞能量水平。ATP 是几乎所有细胞过程的能量来源，对维持活力、延长寿命及整体健康至关重要。



红光理疗的好处

作用机理与光谱特性

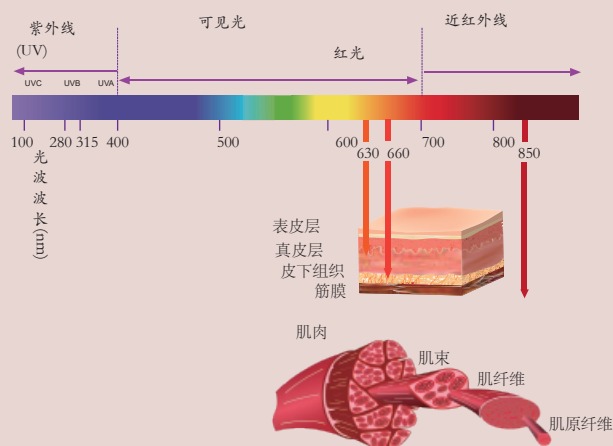
红光疗法依托精准控制的可见光与近红外光谱，实现细胞层面的生物刺激效应。红光（630 - 660 nm）在浅表组织中被有效吸收，可促进细胞更新并增强胶原蛋白与细胞外基质的生成；近红外光（约 850 nm）具有更高的组织穿透性，可作用于更深层的肌肉、筋膜与微循环系统。两者协同可在不同组织深度产生生物调节效应，构成红光疗法的核心科学基础。

细胞代谢与再生效应

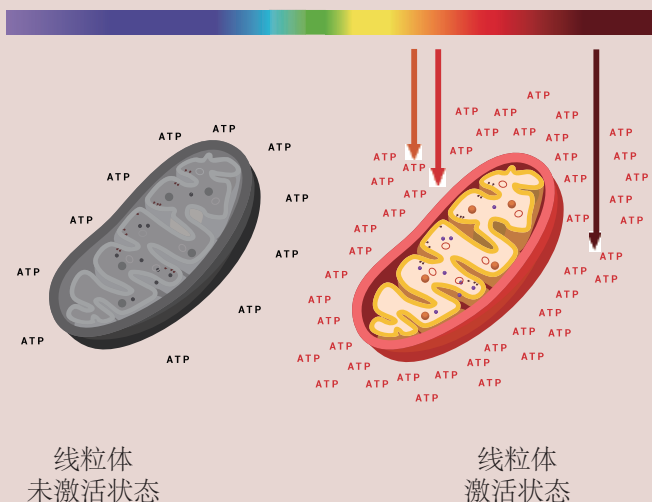
红光特定波长被线粒体中的细胞色素 c 氧化酶选择性吸收，而增强线粒体膜电位，提高 ATP 生成效率，促进细胞能量代谢恢复。这一过程同时调节氧化应激水平、改善细胞信号传导并增强抗炎能力，有助于组织修复、细胞活性维持以及皮肤质量的综合提升。总之，该疗法通过优化细胞能量环境来支持人体的自然再生过程。

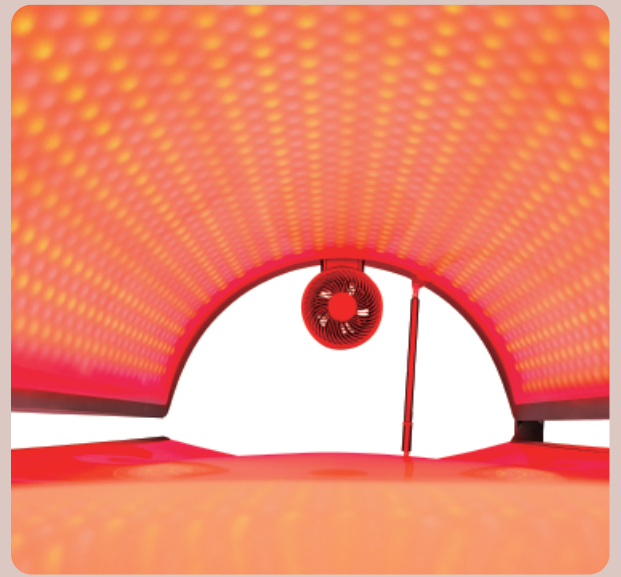
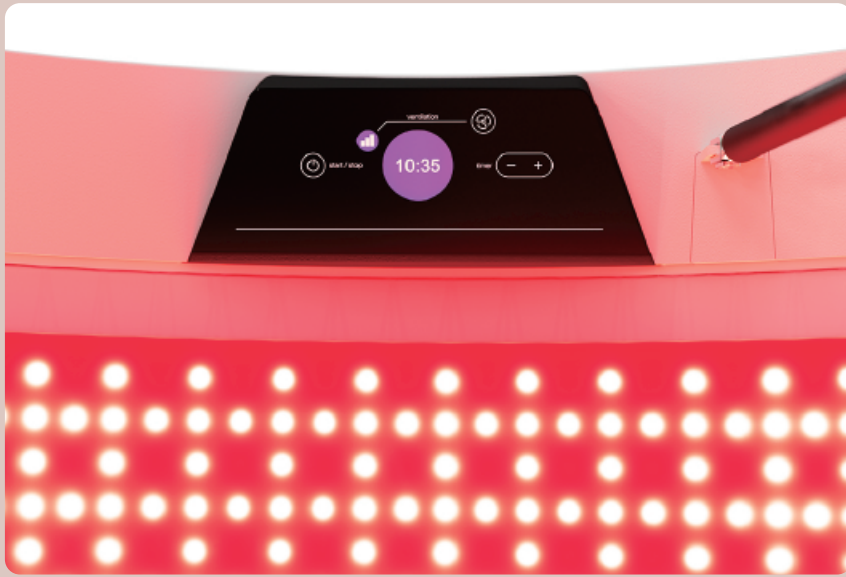
智能应用与使用优势

wellsystem 光谱理疗舱将红光与近红外光以精准比例整合，通过可控能量输送与安全剂量管理实现持续、温和且可重复的生物光调节。此类系统旨在改善外观状态、促进身心平衡、支持恢复与活力管理，提供一种非侵入性、自然且科学驱动的健康促进方式。借助这一光谱组合，健康长寿与活力管理得以更前沿、更个性化的方式重新定义。



全身皮肤系统性改善





改善身体机能
提供能量和
身体活力



快速恢复
高强度运动
后快速恢复



延缓衰老
减轻衰老
更年轻



高品质生活
改善睡眠
增强抵抗力

当光与能量相遇

在运动康复和物理治疗中，红光与近红外光共同作用，充分释放其潜力。红光主要作用于皮肤表层结构，而近红外光则能深入肌肉组织，激活全身性效应。这种光谱组合能够提升运动表现、减轻肌肉疲劳，并加速恢复过程。

深层影响

结缔组织、筋膜，甚至骨骼都能从中获益，特别是通过理疗可以增加胶原蛋白的生成。胶原蛋白的提升有助于支持身体的稳定性、弹性，并促进长期的组织再生与修复。





肌肤护理

焕发光彩，打造更年轻的肤质

红光对肌肤具有再生效应，能够促进自然胶原蛋白生成、弹性蛋白合成及成纤维细胞的新陈代谢，从而减少皱纹并改善整体肤色。

红光能够调节黑色素的生成，减少不必要的色斑和肤色不均，帮助深色肤色部位变得更加明亮。相对地，缺乏足够黑色素的皮肤区域也会受到刺激，促进更多黑色素的生成。

健康生活护理增强韧性。

红光的益处

1

非侵入式
无需手术
无需注射

2

无痛温和治疗
并且近乎完美
没有副作用

3

应用广泛
效果显著
经过认证

4

没有化学物质
身体刺激
进程而不是
使用化学物质



光生物调节在运动 与物理治疗中的应用：

肌肉、骨骼、筋膜和关节的预调理为提升运动表现奠定了至关重要的基础。通过精准的预备工作，能够优化能量代谢，激发细胞活力，显著提升表现力。加强的血液循环有助于加速乳酸清除，这是缓解运动后疲劳的关键因素。近红外光的深层作用则进一步放大了按摩和物理治疗的效果，促进组织再生并加速愈合。这一系列协同作用不仅能最大化运动表现，还能完美准备身体应对各种体力挑战。



修复性睡眠与充 沛能量应对日常 生活

对于睡眠障碍，红光和近红外光有助于改善睡眠质量。当暴露于光线下时，我们的身体会生成“快乐激素”血清素，而在黑暗中则会产生“睡眠激素”褪黑激素，调节我们的睡眠-觉醒周期。红光能够帮助调节身体的自然生物节律和褪黑激素的生成，从而改善睡眠质量。经过一夜的修复性睡眠后，我们的工作效率更高，白天也充满更多能量。

全身 红光疗法

红光疗法的起源

红光疗法最初仅限于局部应用，主要因为缺乏适用于全身的治疗系统。

技术进步带来的改变

随着光学技术的进步，红光疗法不仅能够产生局部效应，还能够实现全身性效应——例如改善线粒体功能、增强抗氧化活性和促进血液循环。

全身照射的优势

舒适的全身照射使红光疗法的应用变得更加广泛，涵盖多个行业领域，带来了更广阔的应用前景

健身

为那些寻求优化运动表现的人群提供帮助。

健康与水疗

提升现有服务，增强整体福祉感。

酒店行业

提供深度放松的体验，带来焕活效果。

抗衰老

显著减少衰老迹象，提升皮肤与身体的年轻状态。


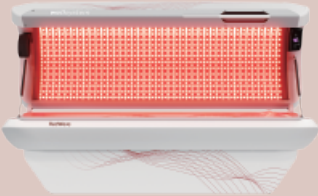

科学验证的光学技术

- 拥有超过35年的光学技术经验。
- 简单直观的自助应用。
- 可在多种环境中灵活应用。
- 由行业领导者设计、工程制造及专业服务。
- 卓越品质，德国制造

健身训练
强化
成长
进步



WELLSYSTEM光谱系列产品

产品简述	<p>RedWave 纯净版</p> <p>超过 4400 个高性能的 LED 灯（红光波长为 630 纳米~660 纳米），近红外光波长为 850 纳米）能够提供有效的全身治疗。</p> 	<p>RedWave 纯净版Plus</p> <p>同样的技术，采用易于维护的材料，设计引人注目，内部还配有照明装置，使其非常适合在诸如健身场所等高频使用环境中使用。</p> 	<p>RedWave扩展版</p> <p>这种直立式红色灯光系统将红光疗法的益处与流行的振动训练相结合，从而打造出一种充满活力的锻炼方式。</p> 
光源技术	<p>全 LED 技术 4416 个高性能 LED 有效光谱： 红光（630 纳米 + 660 纳米） 近红外光（850 纳米）。</p>	<p>全 LED 技术 4416 个高性能 LED 有效光谱： 红光（630 纳米 + 660 纳米） 近红外光（850 纳米）。</p>	<p>32 个红光灯（峰值波长为 620 纳米） 300 个高性能红光 LED（波长 660 纳米） 300 个高性能近红外 LED（波长 850 纳米）</p>
推荐使用时间	10-20分钟	10-20分钟	10-12分钟
舒适度	<p>静音冷却 人体工学躺卧面 操作简便控制便捷</p>	<p>静音冷却 人体工学躺卧面 操作简便控制便捷 轻松进入</p>	<p>蓝牙 3D 音效 环绕式散热增强版 香气喷雾 语音引导智能控制</p>
震动塑形	没有	没有	<p>振动塑形训练 交替侧摆且轻柔动作 针对关节进行 10 分钟内完成 20000 步 4 种训练方案</p>
设计	<p>荣获德国设计奖 有哑光黑色或斯堪的纳维亚白色可供选择</p>	<p>LED 内饰灯 波浪式设计</p>	<p>LED 内饰灯 LED 情调灯</p>
尺寸 长X宽X高/单位CM	<p>关舱尺寸：216*93*97cm 开舱尺寸：216*112*124cm 占用面积：240*150cm</p>	<p>关舱尺寸：216*93*109cm 开舱尺寸：216*112*132cm 占用面积：240*150cm</p>	<p>关舱尺寸：110*109*227cm 开舱尺寸：110*135*227cm 最小房间：210*240*230cm</p>
重量 KG	<p>设备重量：150Kg 躺卧面最大载重：150Kg</p>	<p>设备重量：190Kg 躺卧面最大载重：150Kg</p>	<p>设备重量：413Kg</p>
最大功率	最大值1400 瓦（230 伏）	最大值1400 瓦（230 伏）	<p>最大值7400 瓦（在市电400/415V 3相电） 保险丝（延时型）：3 X 16 A</p>
货号	<p>斯堪的纳维亚白色：50001858 哑光黑色：50001859</p>	100004070	100003974

wellsystem

品质
发展
优越
信任
成功

凭借超过 35 年的行业经验，Wellsystem 代表着创新技术、卓越的德国制造品质，以及面向整体健康的系统化理念。作为市场领导者，我们从研发、生产到长期服务均在内部完成，确保每一个细节都可控且可靠。我们的全自动系统操作直观、适用性强，并在舒适性与效果方面带来显著提升。

Wellsystem 不仅是一款产品，更是值得信赖的合作伙伴。从前期咨询到长期支持，每个环节都以专业、精确与细致为核心。无论是个性化规划、专业安装，还是技术服务，我们都以一体化方式提供，确保品质如一。您只需专注于真正重要的事——打造卓越的健康体验，切实提升人们的日常生活品质。

Contact us (Germany) :

JK-International GmbH
Kohlershohner Strasse 60
53578 Windhagen
Germany

Email: info@wellsystem.com
www.wellsystem.com

联系我们：

上海逸莱实业有限公司
上海市闵行区金都路3000号龙盛国际广场2-1008
电话：18516188695

Email: david@well-system.cn
www.well-system.cn